

Projekt

z dnia 17 kwietnia 2018 r.

Zatwierdzony przez

**UCHWAŁA NR
RADY MIEJSKIEJ W GŁOGÓWKU**

z dnia 2018 r.

w sprawie przystąpienia do opracowania miejscowego planu zagospodarowania przestrzennego dla obszaru we wsi Rzepcze, Gmina Głogówek

Na podstawie art. 18 ust.2 pkt. 5 ustawy z dnia 8 marca 1990 roku o samorządzie gminnym (Dz. U. z 2017 r., poz. 1875, 2232, z 2018 r. poz. 130) oraz art. 14 ust. 1 i 4 ustawy z dnia 27 marca 2003 roku o planowaniu i zagospodarowaniu przestrzennym (Dz. U. z 2017 r., poz. 1073, 1566), Rada Miejska w Głogówku uchwala, co następuje:

§ 1. Po dokonaniu analizy dotyczącej zasadności przystąpienia do sporządzenia planu i stopnia zgodności przewidywanych rozwiązań z ustaleniami studium, przystępuje się do opracowania miejscowego planu zagospodarowania przestrzennego dla obszaru we wsi Rzepcze, Gmina Głogówek.

§ 2. Granice opracowania miejscowego planu zagospodarowania przestrzennego dla obszaru we wsi Rzepcze, Gmina Głogówek, określa załącznik do niniejszej uchwały.

§ 3. Zakres ustaleń planu obejmować będzie odpowiednio, w zależności od potrzeb i przedmiotu regulacji planu, art.15 ust. 2 i 3 ustawy z dnia 27 marca 2003 roku o planowaniu i zagospodarowaniu przestrzennym (Dz. U. z 2017 r., poz. 1073, 1566).

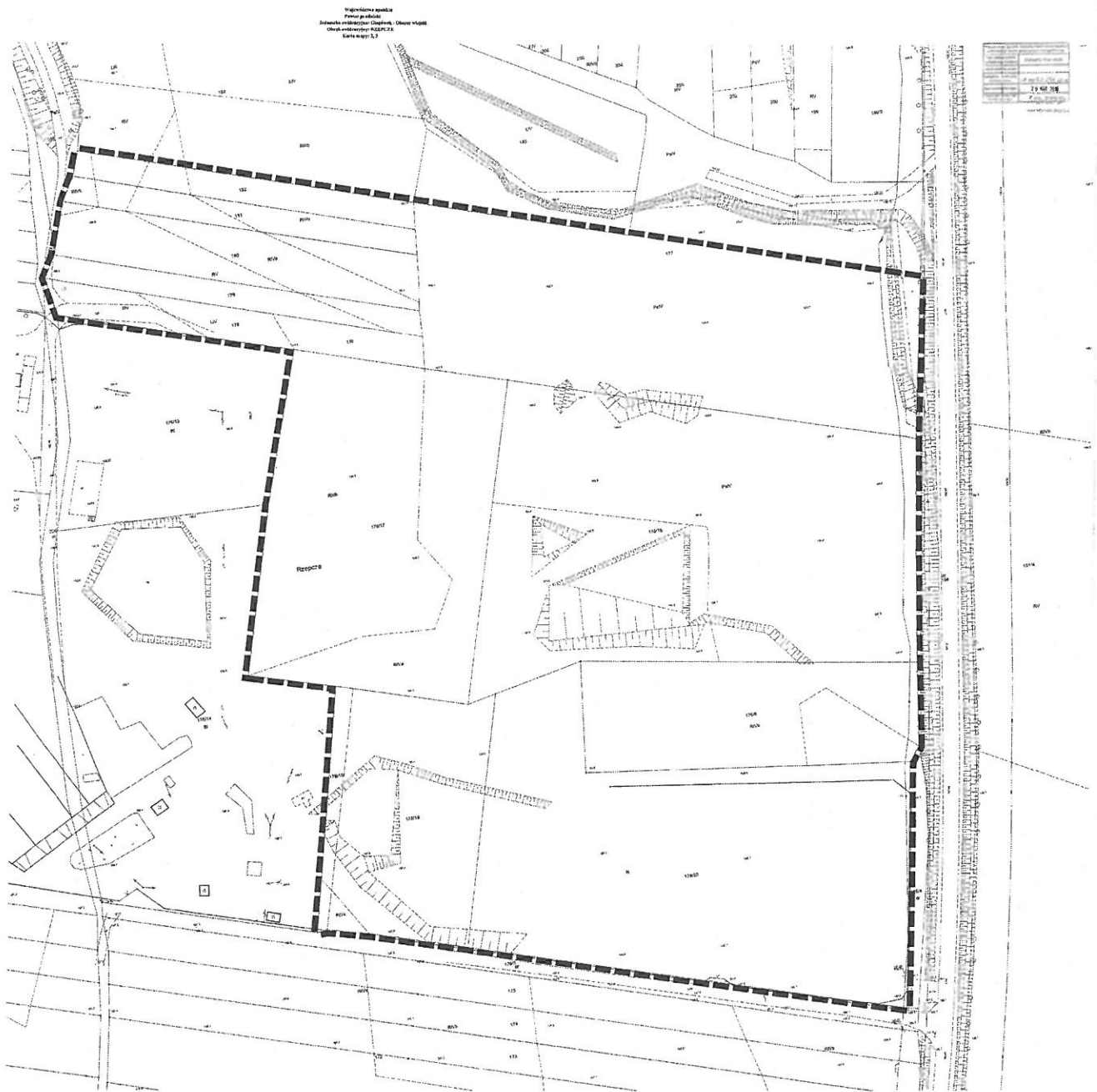
§ 4. Wykonanie niniejszej uchwały powierza się Burmistrzowi Głogówka.

§ 5. Uchwała wchodzi w życie z dniem podjęcia i podlega ogłoszeniu na tablicy ogłoszeń

RADCA PRAWNY


Łęzek Duleba
Nr wpisu OP 893/09

Załącznik do uchwały Nr
Rady Miejskiej w Głogówku
z dnia 2018 r.



----- granica opracowania miejscowego
planu zagospodarowania przestrzennego

Uzasadnienie

Zgodnie z regulacjami ustawy o planowaniu i zagospodarowaniu przestrzennym z dnia 27 marca 2003 roku (tekst jednolity Dz. U. z 2017 r., poz. 1073 ze zm.) ustalenie przeznaczenia terenu, rozmieszczenie inwestycji celu publicznego oraz określenie sposobów zagospodarowania i warunków zabudowy terenu następuje w miejscowych planach zagospodarowania przestrzennego.

Obszar opracowania planu obejmuje teren, na których obowiązujący miejscowy plan zagospodarowania przestrzennego ustala przeznaczenie w sposób ograniczający jego pożądany rozwój. Przewidywany sposób zagospodarowania terenu będzie zgodny z ustaleniami studium uwarunkowań i kierunków zagospodarowania miasta i gminy Głogówek.

Teren posiada materiały kartograficzne umożliwiające wykonanie miejscowego planu zagospodarowania przestrzennego zgodnie z przepisami art. 16 ust. 1 ustawy z dnia 27 marca 2003 r. o planowaniu i zagospodarowaniu przestrzennym (tekst jednolity Dz. U. z 2017 r., poz. 1073 ze zm.).

Opracowanie miejscowych planów zagospodarowania przestrzennego jest zadaniem własnym gminy a podjęcie uchwały w sprawie przystąpienia do jego opracowania może nastąpić z inicjatywy własnej rady lub burmistrza.

W związku z powyższym uzasadnione jest przystąpienie do opracowania miejscowego planu zagospodarowania przestrzennego dla obszaru we wsi Rzepcze, Gmina Głogówek.