

**UCHWAŁA NR XXIII/166/2016
RADY MIEJSKIEJ W GŁOGÓWKU**

z dnia 20 lipca 2016 r.

**w sprawie przystąpienia do opracowania zmiany miejscowego planu zagospodarowania przestrzennego
dla obszaru występowania złoża kruszywa naturalnego
„Raclawice Śląskie - Głogówek”**

Na podstawie art. 18 ust. 2 pkt. 5 ustawy z dnia 8 marca 1990 roku o samorządzie gminnym (Dz. U. z 2016 r., poz. 446) oraz art. 14 ust. 1 i 4 ustawy z dnia 27 marca 2003 roku o planowaniu i zagospodarowaniu przestrzennym (Dz. U. z 2016 r., poz. 778), Rada Miejska w Głogówku uchwała, co następuje:

§ 1. Po dokonaniu analizy dotyczącej zasadności przystąpienia do sporządzenia planu i stopnia zgodności przewidywanych rozwiązań z ustaleniami studium zgodnie z art. 14 ust. 5 ustawy z dnia 27 marca 2003 roku o planowaniu i zagospodarowaniu przestrzennym (Dz. U. z 2016 r., poz. 778) przystępuje się do zmiany miejscowego planu zagospodarowania przestrzennego dla obszaru występowania złoża kruszywa naturalnego „Raclawice Śląskie - Głogówek” uchwalonego uchwałą Nr XXXIV/275/2009 Rady Miejskiej w Głogówku z dnia 29 czerwca 2009 roku.

§ 2. Granicę opracowania zmiany miejscowego planu zagospodarowania przestrzennego dla obszaru występowania złoża kruszywa naturalnego „Raclawice Śląskie- Głogówek” stanowi granica opracowania obowiązującej uchwały nr XXXIV/275/2009 Rady Miejskiej w Głogówku z dnia 29 czerwca 2009 roku w sprawie miejscowego planu zagospodarowania przestrzennego dla obszaru występowania złoża kruszywa naturalnego „Raclawice Śląskie- Głogówek”, przedstawiona na załączniku nr 1 do niniejszej uchwały.

§ 3. Wykonanie niniejszej uchwały powierza się Burmistrzowi Głogówka.

§ 4. Uchwała wchodzi w życie z dniem podjęcia.

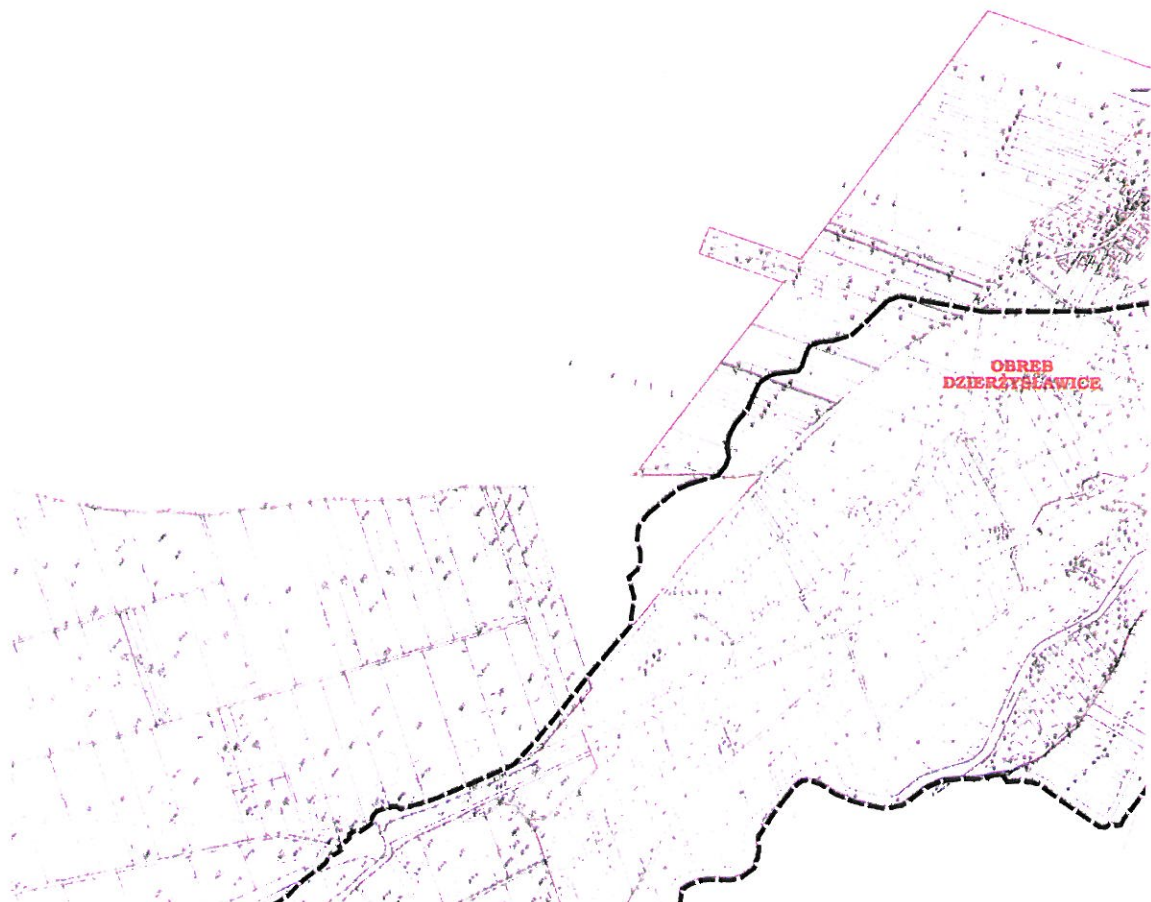
Przewodniczący Rady
Miejskiej w Głogówku


Mieczysław Hołowko

Załącznik Nr 1 do Uchwały Nr XXIII/166/2016
Rady Miejskiej w Głogówku
z dnia 20 lipca 2016 r.

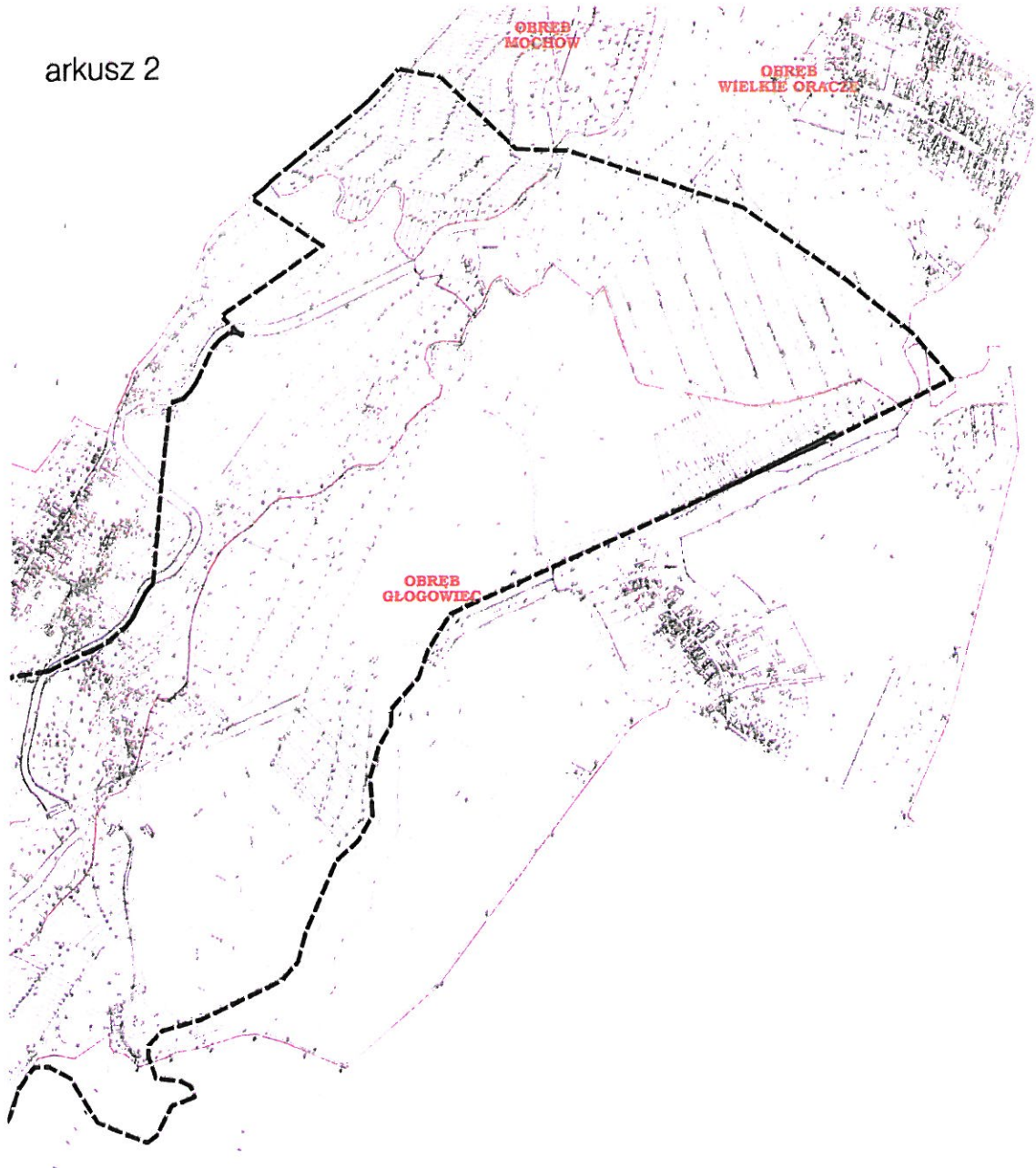
arkusz 1

----- granica opracowania zmiany

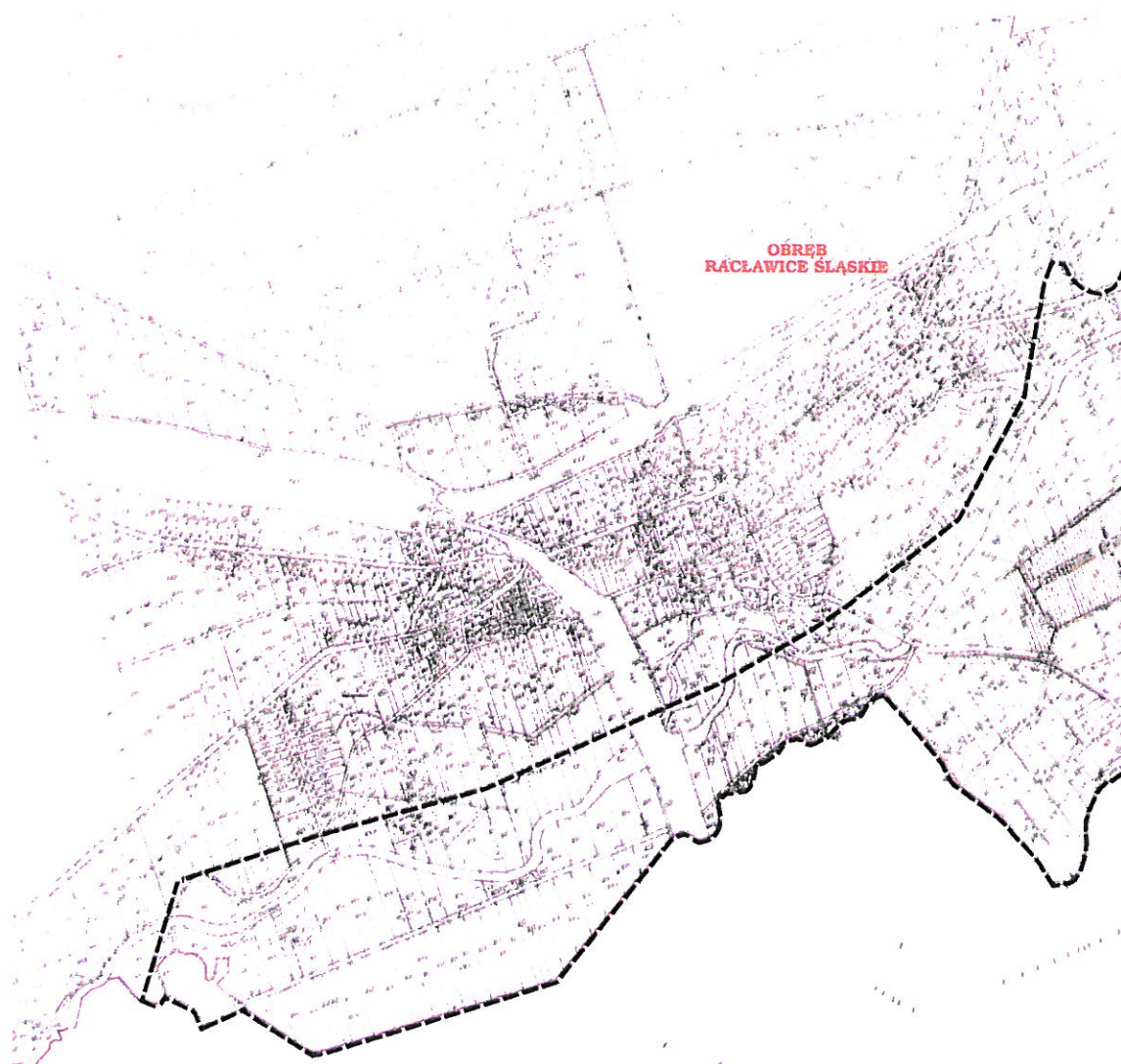


Załącznik Nr 2 do Uchwały Nr XXIII/166/2016
Rady Miejskiej w Głogówku
z dnia 20 lipca 2016 r.

arkusz 2

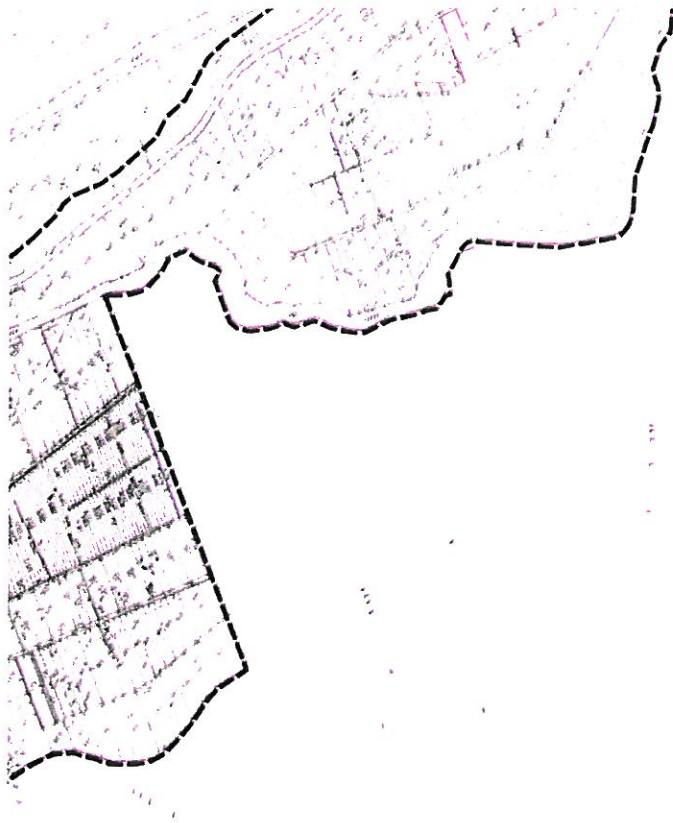


Załącznik Nr 3 do Uchwały Nr XXIII/166/2016
Rady Miejskiej w Głogówku
z dnia 20 lipca 2016 r.



arkusz 3

Załącznik Nr 4 do Uchwały Nr XXIII/166/2016
Rady Miejskiej w Głogówku
z dnia 20 lipca 2016 r.



arkusz 4

