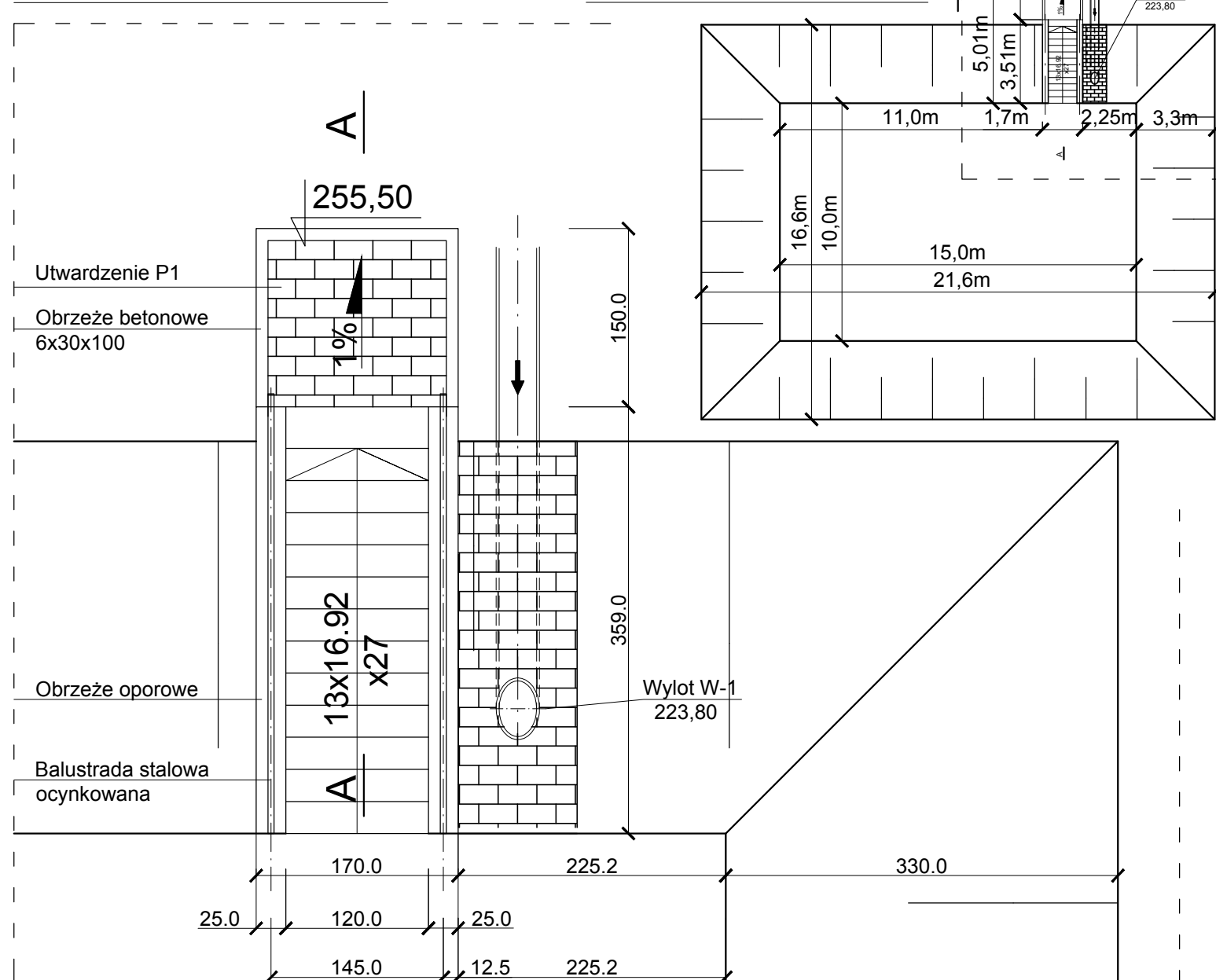
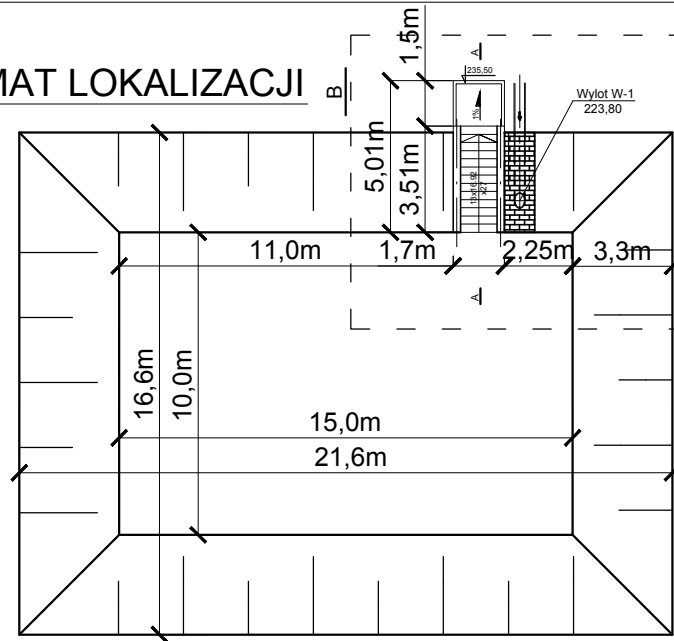


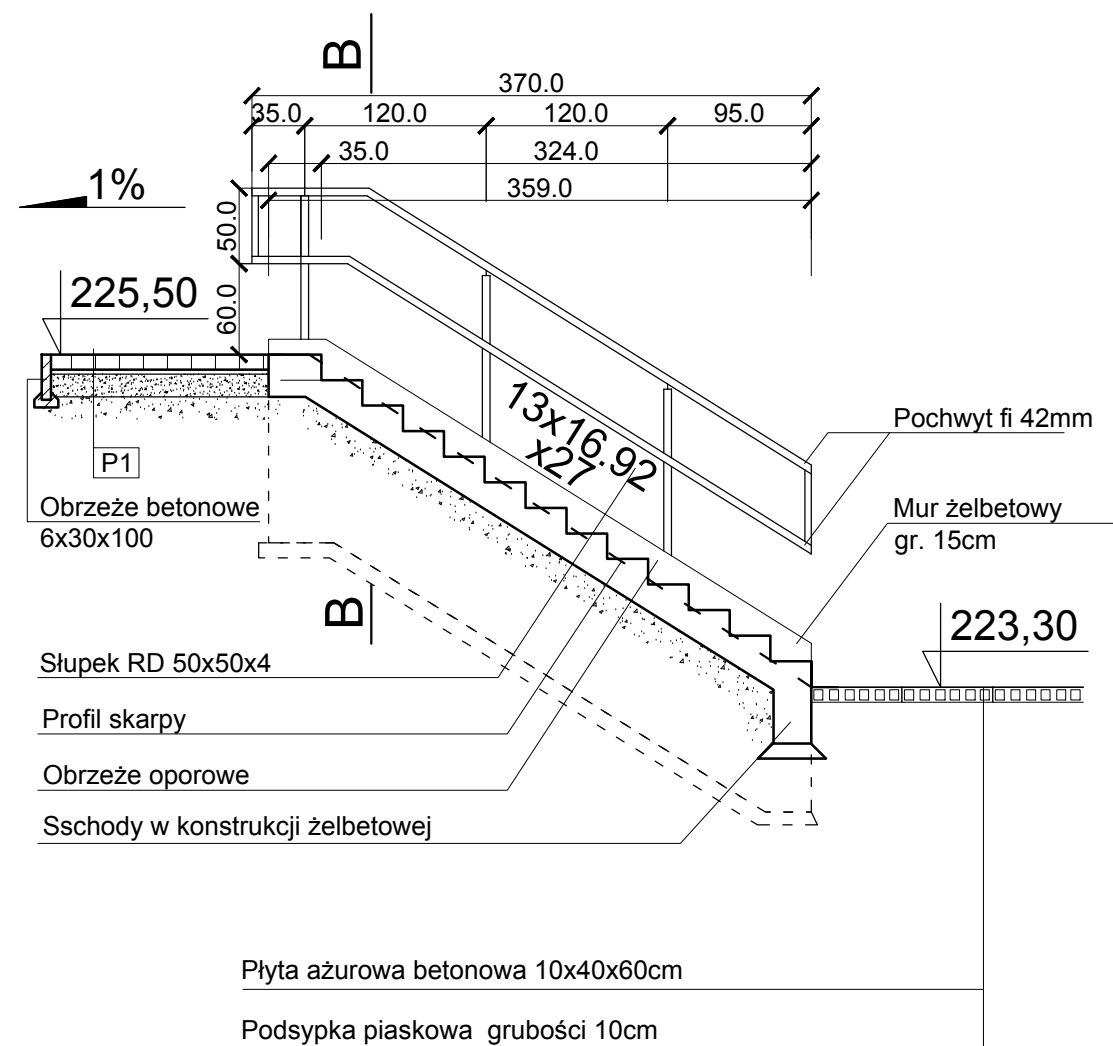
RZUT Z GÓRY SKALA 1:50



SCHEMAT LOKALIZACJI

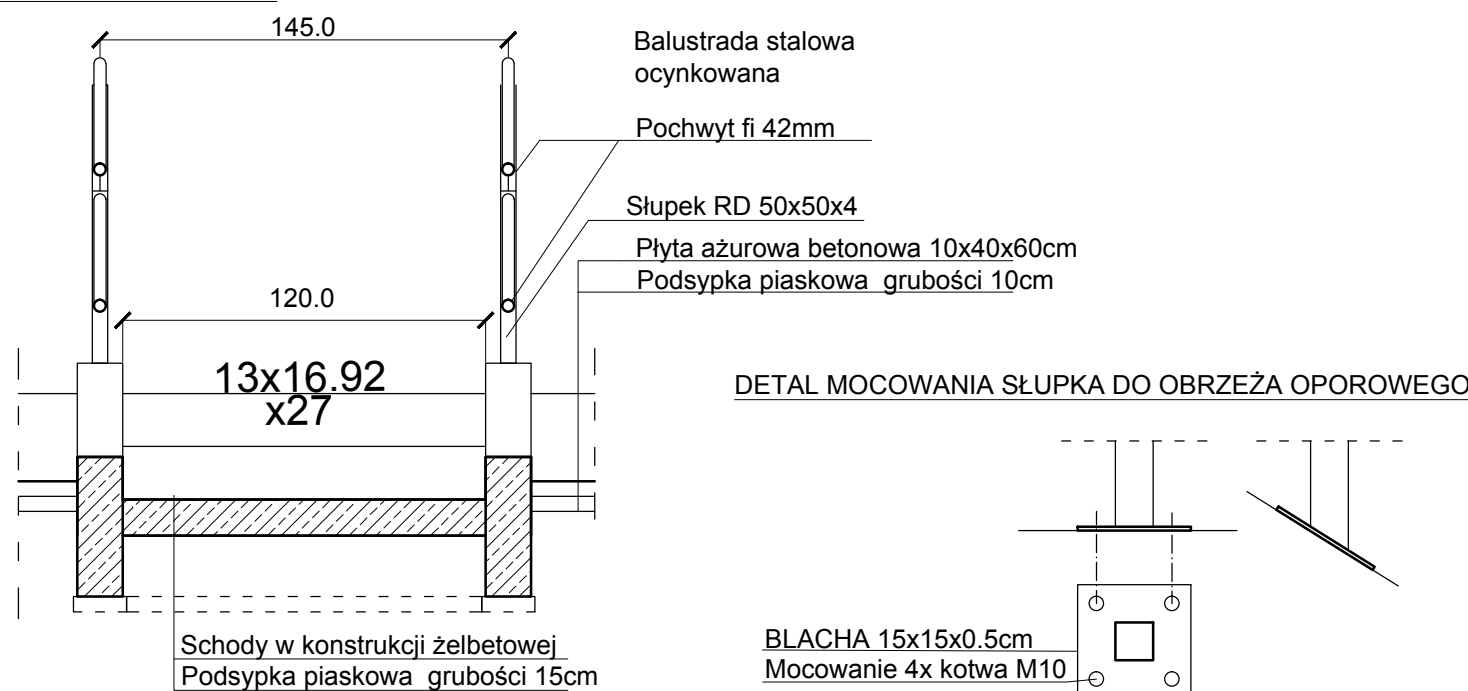


PRZEKRÓJ PRZESZCZODY A-A SKALA 1:50



- P1
 kostka betonowa gr.10cm
 podsypka bazaltowa lub granitowa 0-3mm gr. 3cm
 podbudowa z mieszanki bazaltowej/granitowej lub gruzu gr.15cm
 warstwa stabilizowana cementem o Rm=1,5MPa lub gruz betonowy gruby 63mm gr.15cm
 grunt rodzimy

PRZEKRÓJ B-B SKALA 1:25



PRZEDSIĘBIORSTWO PROJEKTOWO-USŁUGOWO-HANDLOWE "PK" PATRYK KAWA 47-244 Lubieszów ul. Leśna 17A tel./fax +48 77 483 50 00 tel. kom.: +48 515 120 584, e-mail: biuro@ppuh-pk.pl		Inwestor: GMINA GŁOGÓWEK 48-250 GŁOGÓWEK RYNEK 1
Opracował: mgr inż. Marek Klyk	Podpis:	Temat: Budowa Punktu Selektywnej Zbiórki Odpadów Komunalnych (PSZOK) na terenie Gminy Głogówek w miejscowości Raclawice Śląskie
Projektant: Mirosław Brzeziński upr. nr 352/94/OP	Podpis:	Rysunek: SCHODY - RYSUNEK SZCZEGÓŁOWY
Branża sanitarna	Skala: 1:50	Data: 10.2017
		Nr rys: 10/S